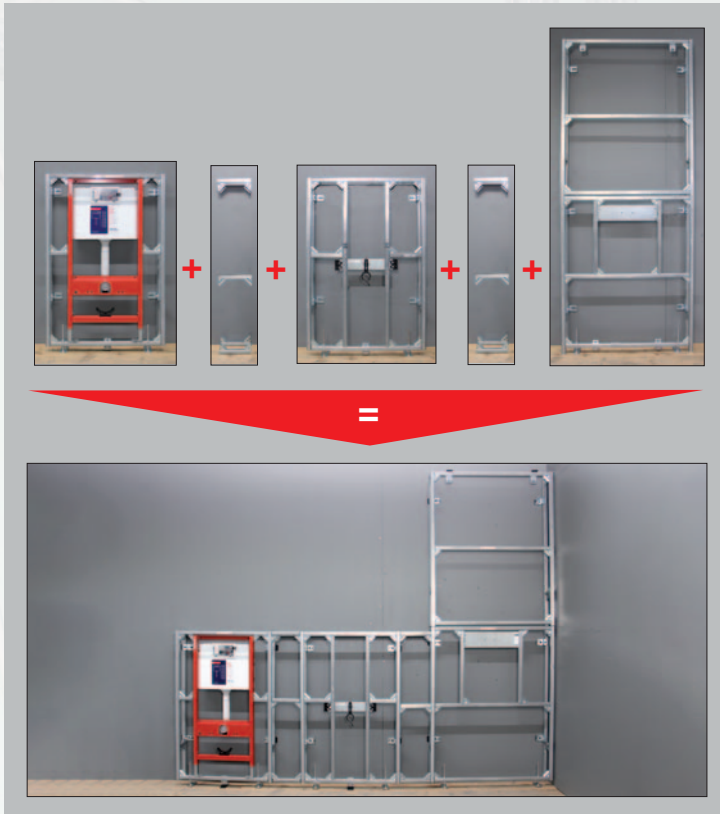




Installationswand mit System



Inhaltsverzeichnis

Inhalt	Seite
Modulares Bauen.....	3
Objektbezogene Vorfertigung.....	5
Beschreibung.....	6
Beispiele Produktionshalle.....	8
Beispiele Rohmontage.....	9
Beispiele Beplankung.....	11
IWS-Modulbausatz.....	12
Beschreibung IWS-MB.....	13
Lieferprogramm IWS-MB.....	14

Modulares Bauen durch Vorfertigung:

Modulares Bauen und industrielle Vorfertigung lösen viele Probleme auf der Baustelle. Durch die werkseitige Vorfertigung von Installationswänden wird der Fachkräftemangel abgeschwächt und die Koordination verschiedener Gewerke erheblich verbessert.

Die werkseitige Vorfertigung ist gleichermaßen für Neubauprojekte und Bestandssanierungen geeignet.

Die Vorteile sind vielfältig:

- Erhöhte Planungssicherheit
- Zeit- und Kostentransparenz
- Kurze Montagezeiten auf der Baustelle
- Effizientes und nachhaltiges Arbeiten
- Qualität wird erhöht, Fehler minimiert
- Einfache Koordination mit anderen Gewerken
- Flexible Just-in-time-Anlieferung
- Minimierung von Bauverzögerungen
- Serielle und individuelle Fertigung



Modulares Bauen 1: Komplette Wohneinheiten.



Modulares Bauen 2: Vorgefertigte Installationswände und -Schächte für HLS Installation.



IWS Modulares Bauen – Vorfertigung Installationswand

Ein Produkt für den HLS - Bereich

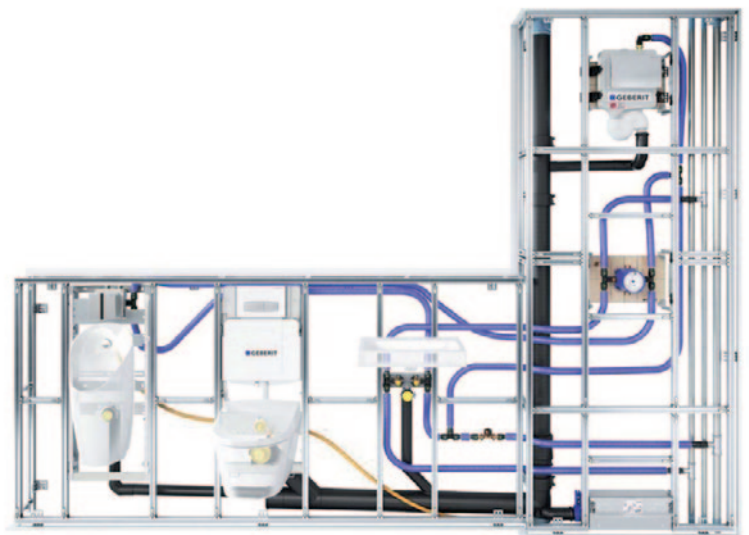
Modulares Bauen im HLS-Bereich am Beispiel vorgefertigter Installationswände im Sanitärbereich: Diese werkseitig hergestellten Register können unverrohrt wie auch verrohrt vorgefertigt werden.

Bei vielen unterschiedlichen Modellen in einem Objekt (beispielsweis im Wohnungsbau), werden die Installationswände oft unverrohrt realisiert. In diesem Fall übernimmt der HLS-Installateur die Verrohrung nach Anlieferung und Montage der vorgefertigten Installationswände am Baukörper.

Vorverrohrte Installationswände werden häufig bei immer wiederkehrenden oder ähnlichen Konfigurationen eingesetzt, z.B. in Hotels, Wohnheimen, etc.



System TECEprofil



System Geberit GIS



IWS Objektbezogene Vorfertigung



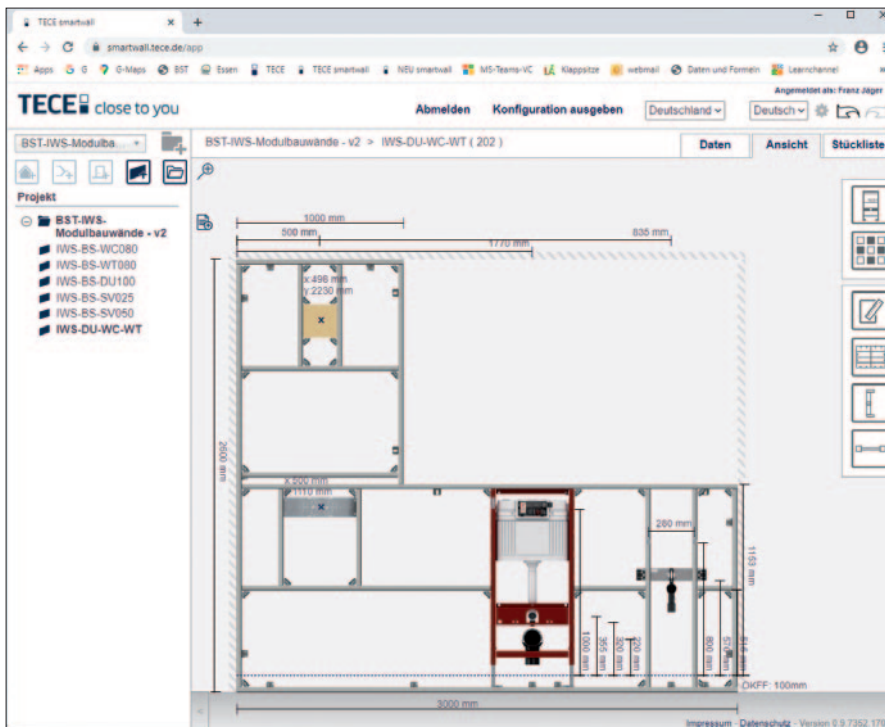
IWS Objektbezogene Vorfertigung

Die objektbezogene Vorfertigung von Installationswänden eignet sich vor allem für mittelgroße bis große Objekte mit ausreichender Vorplanung und entsprechender Zeitschiene. Hier werden die Installationswände für alle Räume im Werk passgenau und individuell angefertigt.

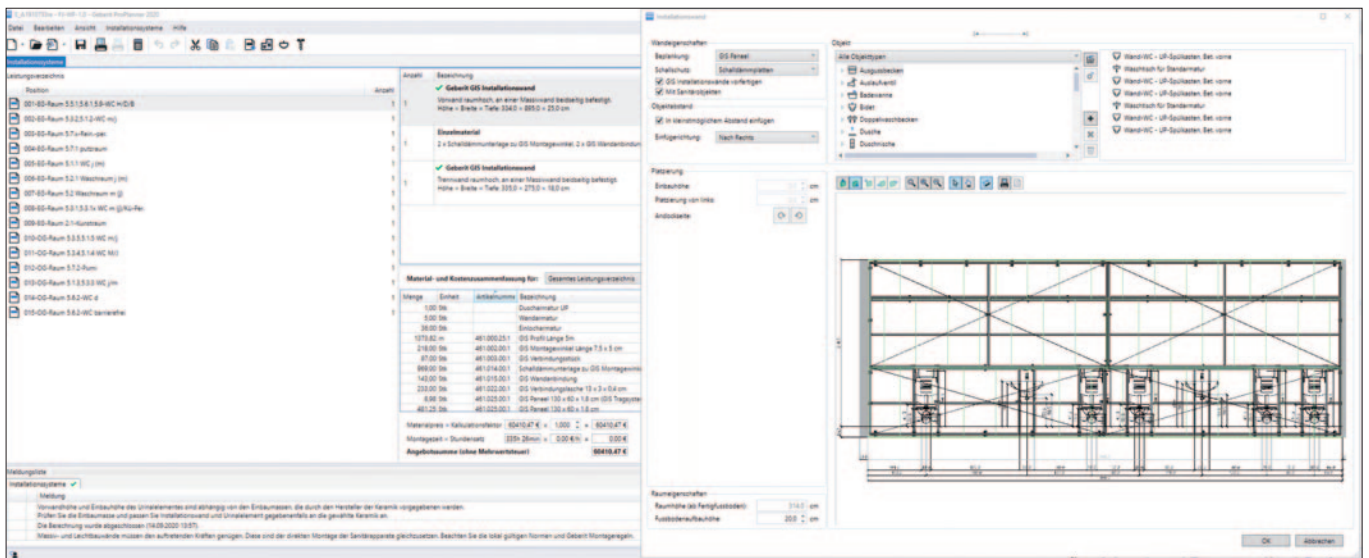
Die objektbezogene Vorfertigung wird sowohl bei Neubauten als auch bei Sanierungsprojekten größerer Objekte gewinnbringend eingesetzt.

Zur Konfiguration bedarf es detaillierter Pläne oder genaue Aufmaße. Es stehen sämtliche Optionen der jeweiligen Systeme zur Verfügung. Vorwände, Raumtrennwände, Einbauten, Verstärkungselemente, Nischen..., den Gestaltungsmöglichkeiten sind fast keine Grenzen gesetzt.

Die unterschiedlichen Konfigurationen erfolgen durch unser geschultes Fachpersonal mittels spezieller Konfigurations-Software der jeweiligen Systemhersteller.



TECEsmartwall



Gerberit ProPlanner



IWS Vorgefertigte Installationswände für den Objektbau

Ein Produkt für den HLS Bereich

Durch das Vorfertigen von Installationswänden unterstützt die BST Rinklin Unternehmensgruppe das HLS Gewerk. Wenn gewünscht werden die Installationswände von BST Rinklin nach Planvorgabe montiert, sodass der Installateur die eingebauten Komponenten später nur noch verrohren und anschließen muss. Auch die Beplankung kann anschließend von BST Rinklin durchgeführt werden. Damit ein optimaler Brandschutz, Schallschutz, Wärmeschutz und Geruchsschutz erreicht werden kann, besteht die Möglichkeit die IWS- Installationswandsysteme mittels Einblasdämmsystem nach der zertifizierten EBD Technologie auszublasen. Die Einblasdämmung wird mit einer Rohdichte von 80-100 kg/m³ hergestellt.

Die Vorteile sind vielfältig:

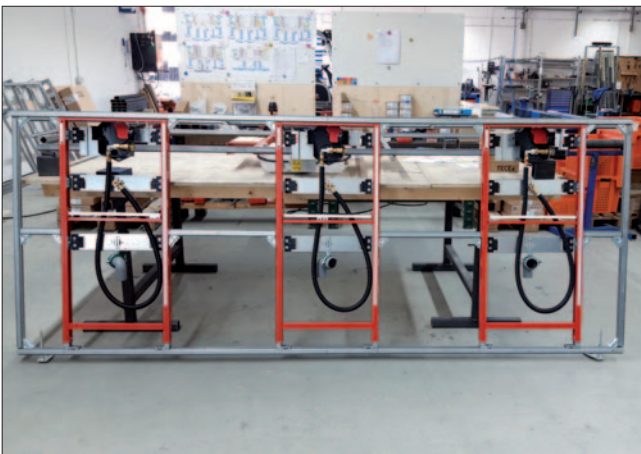
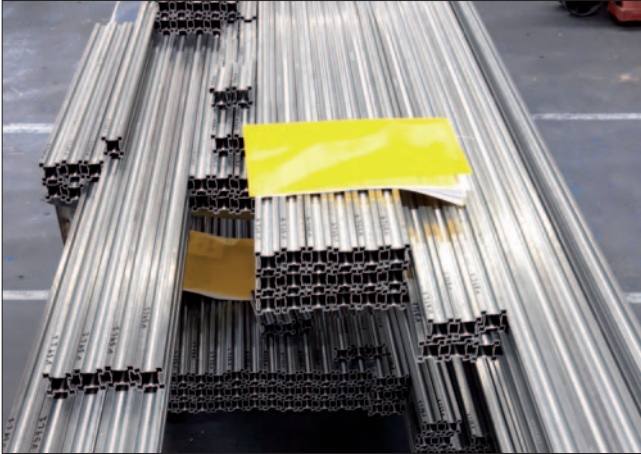
- Erhöhte Planungssicherheit
- Zeit- und Kostentransparenz
- Kürzere Montagezeiten auf der Baustelle
- Höherer Durchsatz und Umsatz bei gleicher Personalstärke
- Zeitersparnis und Lärmreduktion bei Sanierungen im bewohnten Zustand
- Reduzierung der Fehlerquellen
- etc.

Wir sind spezialisiert auf die Vorfertigung mit folgenden Sanitärsystemen:

- TECEprofil
- Geberit GIS
- Andere Systeme auf Anfrage

Kontaktanfragen für objektbezogene IWS-Installationswände über unser IWS-Servicecenter unter: iws@bstrinklin.de

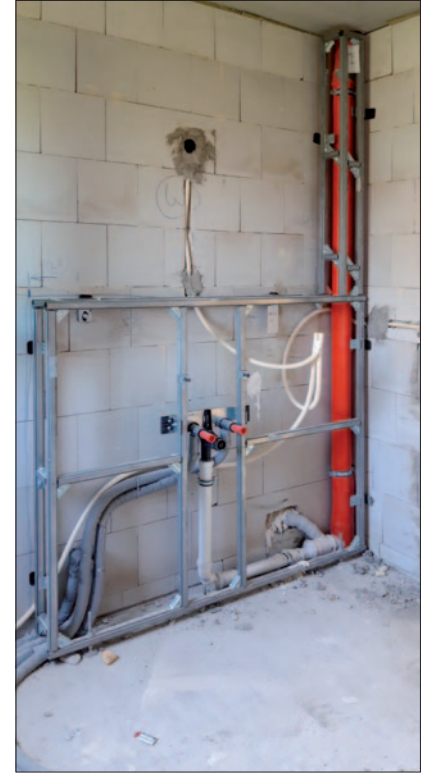
Beispiele: Industrielle Vorfertigung in der Produktionshalle



Beispiele: Rohmontage auf der Baustelle



Beispiele: Rohmontage auf der Baustelle



Beispiele: Installationswände nach dem Beplanen



IWS Modulbausatz



Die Installationswand
aus dem Karton.



Basismodul WC



Verbindungs kit



Basismodul Waschtisch



Verbindungs kit



Basismodul Dusche



Komplette Installationswand...

...eine Entwicklung der BST Rinklin Unternehmensgruppe

IWS Vorfertigung mit dem Modulbausatz

Bei Neubau von Ein- und Zweifamilienhäusern, bei Einzelbädern oder für die Sanierung bzw. Modernisierung von Bädern kommen unsere Modulbausätze zum Einsatz. Oder immer dann, wenn es einfach schnell gehen muss.

Die Module sind zum Befestigen an einer Rückwand konzipiert. Alle Modulbausteine sind so gestaltet, dass sie linksbündig, rechtsbündig oder ohne seitlichen Wandanschluss, frei an einer Rückwand montiert werden können. Die Basismodule lassen sich individuell an den Baukörperwänden platzieren und können mit den Verbindungskits verbunden und mit seitlichen Verlängerungen erweitert werden.

Alle Module werden inkl. Zubehör in handlichen Kartons geliefert. Die Elemente sind so kompakt gehalten und verpackt, dass sie i.d.R. auch in kleinen Treppenhäusern und in engen Räumlichkeiten transportiert werden können.

Die Grundmodule sind mit höhenverstellbaren Justierfüßen zur Nivellierung und Befestigung versehen. So lassen sich die Module auf die gewünschte Höhe einstellen und bei Bedarf zu einer Einheit zueinander ausrichten. Der Verstellbereich deckt eine Fußbodenaufbauhöhe von 5 bis 20 cm ab. Die Längenanpassung geschieht durch einfaches Ablängen und Einpassen der optionalen Verbindungs- und Erweiterungselemente.

So lässt sich in kürzester Zeit, ohne große Vorplanung und langer Konfiguration am PC, mit wenig Werkzeug eine individuelle, komplette Installationswand erstellen oder auch Einzelmodule im Bad oder WC installieren.

Die teilhohen Module sind für eine Ablagehöhe von ca. 120 cm konzipiert. Bei einer Ausrichtung der Rahmenoberkante auf ca. 117 cm, ergibt sich mit einer Beplankung von 18 mm und einer Fliesenauflage von ca. 12 mm eine Ablagehöhe von ca. 120 cm.

Beispiele für Konfigurationsoptionen:



Dusche mit Waschtisch

DU100
VK050
WT080
SV025



Dusche mit WC

DU100
VK050
WC080



Dusche mit WC und Waschtisch

DU100
WT080
WC080



Waschtisch mit WC

WC080
WT080
VK050
SV025

Ausgewählte Konfigurationsbeispiele. Eine Vielzahl weiterer Konfigurationen können individuell ausgewählt und erstellt werden.

IWS Basismodul Waschtisch

Typ: WT080

IWS Basismodul Waschtisch teilhoch. Übliche Bauhöhe 120cm, für Fußbodenaufbau 5-20cm.

Geeignet zur Einzelmontage oder im Verbund mit anderen Modulen zu einer Systemwand. Variable Höheneinstellung der Waschtischbefestigung und der Wasseranschlüsse.

Artikelnummer	Maße (Breite x Höhe x Tiefe) in cm
IWS-MB-WT080	80x120x18

Fläche zum Beplanken: ca. 1,7 m² Volumen für Dämmung: ca. 0,2m³



IWS Basismodul WC

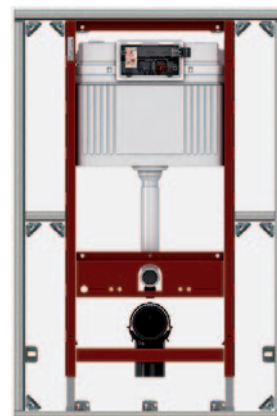
Typ: WC080

IWS Basismodul WC teilhoch. Übliche Bauhöhe 120cm, für Fußbodenaufbau 5-20cm.

Geeignet zur Einzelmontage oder im Verbund mit anderen Modulen zu einer Systemwand. Bei einer Fertighöhe der Vorwand von 120cm ergibt sich eine WC-Sitzhöhe von ca. 45cm.

Artikelnummer	Maße (Breite x Höhe x Tiefe) in cm
IWS-MB-WC080	80x120x18

Fläche zum Beplanken: ca. 1,7 m² Volumen für Dämmung: ca. 0,2m³



IWS Basismodul Dusche

Typ: DU100

IWS Basismodul Dusche raumhoch. Für Bauhöhen bis ca. 250cm und Duschbreite bis 100cm. Für Fußbodenaufbau 5-20cm.

Geeignet zur Einzelmontage oder im Verbund mit anderen Modulen zu einer Systemwand. Lieferung zweigeteilt.

Variable Höheneinstellung der Armaturenbefestigung. Somit geeignet für bodenebene Installationen als auch für Duschwannen mit Aufbau.

Artikelnummer	Maße (Breite x Höhe x Tiefe) in cm
IWS-MB-DU100	100x240x18

Fläche zum Beplanken: ca. 3,7 m² Volumen für Dämmung: ca. 0,5m³



Montage- und Anordnungshinweise siehe auch Produktbeschreibung.

IWS Erweiterungsmodul-seitliche Verlängerung

Typ: SV025/SV050

IWS Erweiterungsmodul seitliche Verlängerung, teilhoch. Passend für die Basismodule teilhoch.

Zur seitlichen Verlängerung von Basismodulen. Verlängerung kann links- und rechtsseitig angebracht werden. In zwei Längen verfügbar. Kürzen auf Maß oder einpassen in eine Lücke einfach durch kürzen der Querstreben. Lieferung inkl. Eckverbinder zum Anschluss an die Basismodule.

Artikelnummer	Maße (Breite x Höhe x Tiefe) in cm
1. IWS-MB-SV025	25x120x18
2. IWS-MB-SV050	50x120x18



1. Fläche zum Beplanken: ca. 0,6 m² Volumen für Dämmung: ca. 0,1m³
2. Fläche zum Beplanken: ca. 1,0 m² Volumen für Dämmung: ca. 0,15m³

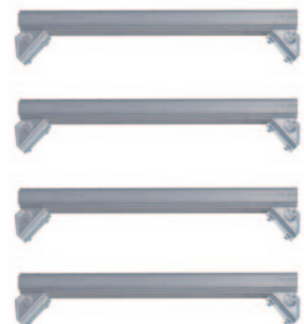
IWS Verbindungsmodul-VerbindungsKit

Typ: VK050/VK100

IWS Erweiterungsmodul VerlängerungsKit, teilhoch. Passend für die Basismodule teilhoch.

Zum Verbinden von 2 Basismodulen. In zwei Längen verfügbar. Kürzen auf Maß oder einpassen in eine Lücke einfach durch kürzen der Querstreben. Lieferung inkl. Eckverbinder zum Anschluss an die Basismodule.

Artikelnummer	Maße (Breite x Höhe x Tiefe) in cm
1. IWS-MB-VK050	50x120x18
2. IWS-MB-VK100	100x120x18



1. Fläche zum Beplanken: ca. 0,8 m² Volumen für Dämmung: ca. 0,15m³
2. Fläche zum Beplanken: ca. 1,6 m² Volumen für Dämmung: ca. 0,25m³

BBS Baulicher Brandschutz mit System

SPS Stahlprofilssysteme

TFS Trockenbaufurteilssysteme

TIS Technische Isoliersysteme

EBS Einblasbrandschutzsysteme

IWS Installationswand mit System



IWS Installationswand mit System



IWS Lagerstandorte:

Trigonon Handels GmbH
Nobelstrasse 29
12057 Berlin
Tel. 030 - 488 2588 0

Arenz Trockenbau Technik
Mottmannstraße 16
53842 Troisdorf - Oberlar
Tel. 02241 - 40 11 63

DeFoTech
Behrenstrasse 3
31737 Rinteln
Tel. 05751 - 924 62 47

BST Rinklin GmbH
Halle 5
Reetzstrasse 2a
79353 Bahlingen

Hildebrand Innenausbau
Hauptstrasse 99
37434 Wollbrandshausen
Tel. 05528 - 982 600

RMP Service GmbH
Im Lehen 11
88097 Eriskirch
Tel. 07541 - 87 99



BST Rinklin GmbH
Schochenwinkel 2
79353 Bahlingen

Tel. 07663-91019-0
Fax 07663-9101999

info@bstrinklin.de
www.bstrinklin.de